



**PISCINE HORS -TERRE
MAITRE PISCINIER**

OUVERTURE

www.maitrepiscinier.com

PRÉPARATIFS AVANT L'OUVERTURE

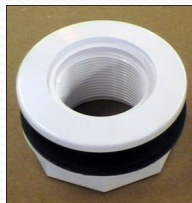
Étape 1 : Vérifier l'état général de la piscine

- Moteur de la pompe (bruyante ou saisie);
- Couvercle et panier de pompe craqués;
- Boyaux fendus;
- Valves brisées;
- Joints d'étanchéité éventés;
- Collets ou pinces mal serrés;
- Ajoutez du téflon là où il en manque;
- Écumoire ou retour d'eau en mauvais état.



PRÉPARATIFS AVANT L'OUVERTURE

Étape 2 : Faire les préparatifs nécessaires avant de continuer
(Au besoin, n'hésitez pas à venir nous voir en magasin)



PRÉPARATIFS AVANT L'OUVERTURE

Étape 3 : Vérifier les produits chimiques que vous avez en stock

- S'ils sont périmés, jetez-les;
- S'ils vous en manque, procurez-vous les avant de procéder à l'ouverture de votre piscine;
- Les bouteilles d'OTO et de PHÉNOL doivent être changées à tous les ans;
- Pour les languettes d'analyse AQUA CHECK TEST 4 EN 1, vérifiez la date d'expiration.



PRÉPARATIFS AVANT L'OUVERTURE

Étape 4: Vérifiez votre filtreur

- Si le sable de votre filtreur a plus de 3 ou 4 ans, ou s'il a été contaminé durant la saison hivernale (présence d'algues), changez-le;
- Si vous avez un filtreur à cartouche, important de vérifier la cartouche et nettoyer;
- Il est recommandé de changer le manomètre à tous les ans.



OUVERTURE MARCHE À SUIVRE

Retrait de la toile d'hiver



- Enlevez le plus de feuilles possible sur la toile à l'aide d'un ramasse-feuilles;
- Videz l'eau qui se trouve sur la toile



OUVERTURE MARCHE À SUIVRE

Branchement du système de filtration

- Retirez l'ensemble de styromousse de l'écumoire;
- Retirez le boudin de styromousse de la valve du drain de fond;

OUVERTURE MARCHE À SUIVRE

- Rebranchez le tuyau de la valve ou de l'écumoire sur le devant de la pompe, celui du dessus de la pompe au filtreur (PUMP), et celui du filtreur (RETURN) au retour d'eau. Prenez soin de mettre du lubrifiant sur le joint d'étanchéité (O'ring) du couvercle de la pompe.

**(NE JAMAIS UTILISER DE
VASELINE);**

- Remettez les bouchons de drain sur votre pompe, sur le filtreur au sable ou filtreur à cartouche.



OUVERTURE - MARCHE À SUIVRE



FILTREUR AU SABLE

Hayward SP0714T



VUE DU
DESSUS

COTÉ POMPE

POMPE

RETOUR

COTÉ VIDANGE

BOYAU DE
VIDANGE

BOUTEILLE DE
VÉRIFICATION



OUVERTURE - MARCHE À SUIVRE



FILTREUR À CARTOUCHE



OUVERTURE MARCHE À SUIVRE

Si vous avez des équipements en option:

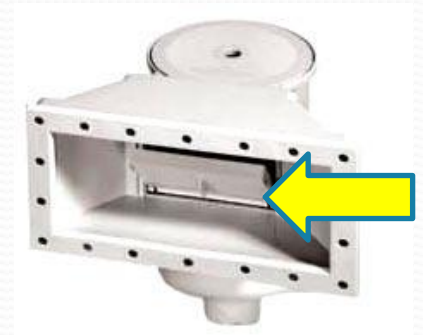
- Thermopompe ou chauffe-eau au gaz : rebranchez l'appareil entre le filtreur et le retour d'eau;
- Système au sel : remettre la cellule en place



OUVERTURE MARCHE À SUIVRE

Nettoyage

- Nettoyez le cerne autour de la piscine à l'aide du produit PISCI-NET
- Ajustez le niveau d'eau jusqu'au $\frac{3}{4}$ de l'écumoire;
- Pendant ce temps, remplacez les accessoires (panier d'écumoire, retour d'eau, lumière, base de rouleau solaire, etc.);



OUVERTURE MARCHE À SUIVRE

- Retirez le plus de débris possible dans l'eau à l'aide d'un ramasse-feuilles (style pousse ou sur roues);
- Mettez la valve 3 voies à la position DRAIN afin de vidanger l'antigel de votre drain de fond en mettant votre filtreur à ÉGOUT (WASTE);
- Mettez le moteur en marche et assurez-vous qu'il n'y ait pas de fuite apparente ou d'air dans la pompe;



OUVERTURE MARCHE À SUIVRE

- Mettez votre tête de filtreur à la position LAVAGE (BACKWASH) pendant environ 5 minutes afin de décompresser et nettoyer votre sable;
- Passez l'aspirateur. Si la piscine est très sale, mettez la poignée de la valve à ÉGOUT (WASTE);
- Lors de cette opération, n'oubliez pas de mettre le boyau d'arrosage dans la piscine afin de garder le niveau d'eau au $\frac{3}{4}$ de l'écumoire;
- Faites 2 ou 3 LAVAGES (BACKWASH) par la suite;



OUVERTURE

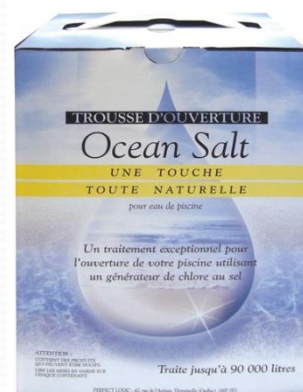
MARCHE À SUIVRE

- Pour les filtreurs à cartouche, ne mettez pas la cartouche lors du nettoyage afin de ne pas la contaminer;
- Fermez la valve qui donne accès au retour d'eau et enlevez le bouchon de drain afin que l'eau sorte directement;
- Une fois le nettoyage terminé, remettez la cartouche dans le filtreur, ouvrez la valve du retour d'eau et remettez le bouchon de drainage;



OUVERTURE MARCHE À SUIVRE

- Assurez-vous de bien balancer votre eau de piscine, exemple : alcalinité, pH et dureté calcique;
- Procédez à la trousse d'ouverture



OUVERTURE MARCHE À SUIVRE

Étape 5 : L'ajout des produits chimiques

OUVERTURE DE PISCINE AVEC TROUSSE UNIVERSELLE 4 EN 1

1. Enlever le surplus de feuilles ou autres débris dans l'eau avec filet à feuilles ou ramasse-feuille sur roue.
2. Éclaircir avec **PISCI-AID** (24 heures)...filtration en marche
3. Relever le niveau d'eau plus haut que la normale . Faire un premier **BACKWASH** pour nettoyer le filtre.
4. Passer la balayeuse lentement à la position **DRAIN** ou **WASTE** pour enlever le plus gros de la saleté. Répéter au besoin (s'assurer d'avoir suffisamment d'eau dans l'écumoire en tout temps. Enfin, passer la balayeuse en position normale de filtration pour la finition et faire un backwash si nécessaire.
5. Si vous remplissez avec eau de puits, baisser **ph** et ajouter **pisci-fer** avant les traitements Energik et shock-tab
6. Ajouter le **PISCI-ENERGIK** directement sur la surface de l'eau.
7. Ajouter un **SHOCK-TAB** par 20,000 litres d'eau directement dans l'écumoire (donc 3 tablettes pour une piscine 24'). L'écumoire ne doit pas contenir d'autres produits chimiques.
8. À la fin de la journée, mettre le bâtonnet de clarifiant, tel quel, dans le panier de l'écumoire.
9. Le lendemain, faire un bon backwash et une balayeuse si nécessaire. Faites un nettoyage de votre filtreur avec du **PISCI-FILTRE** .
10. 3 jours plus tard, apporter un échantillon d'eau pour une analyse complète par nos techniciens en traitement d'eau
11. Commencer ensuite l'entretien régulier.

Faites un nettoyage de votre filtreur avec du **PISCI-FILTRE**

OUVERTURE MARCHE À SUIVRE

Étape 5 : L'ajout des produits chimiques

OUVERTURE DE PISCINE AVEC TROUSSE OCEAN SALT

1. Enlever le surplus de feuilles ou autres débris dans l'eau avec filet à feuilles ou ramasse-feuille sur roue.
2. Éclaircir si nécessaire avec **PISCI-AID** (24 heures)...filtration en marche
3. Relever le niveau d'eau plus haut que la normale . Faire un premier **BACKWASH** pour nettoyer le filtre.
4. Passer la balayeuse lentement à la position **DRAIN** ou **WASTE** pour enlever le plus gros de la saleté. Répéter au besoin (s'assurer d'avoir suffisamment d'eau dans l'écumoire en tout temps. Enfin, passer la balayeuse en position normale de filtration pour la finition et faire un backwash si nécessaire
5. Si vous remplissez avec eau de puits, baisser **ph** et ajouter **pisci-fer** avant les traitements
6. Ajouter les **SALT-SHOCK** (3)directement sur la surface de l'eau.
7. Ajouter le **OXY SALT** (1)sur la surface de l'eau
8. Mettre le bâtonnet de clarifiant **KLEAR-SOK**(1), tel quel, dans le panier de l'écumoire.
9. Le lendemain, faire un bon backwash et une balayeuse si nécessaire.
10. 72 heures plus tard, ajouter les **SALT REVISE**(2) et , après 24 heures, apporter un échantillon d'eau pour une analyse complète par nos techniciens en traitement d'eau.
11. Commencer ensuite l'entretien régulier.

Faites un nettoyage de votre filtreur avec du PISCI-FILTRE

OUVERTURE MARCHE À SUIVRE

Commencez votre trousse **CONCEPT SUPRÊME** ou mettre le désinfectant choisi en suivant les indications sur le contenant (chlore en granules, batonnets, pastilles,...);





WWW.MAITREPISCINIER.COM

MAITRE PISCINIER